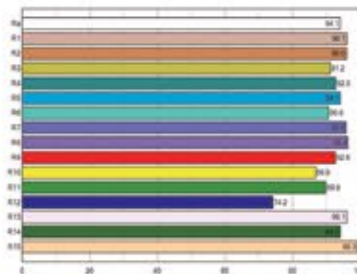
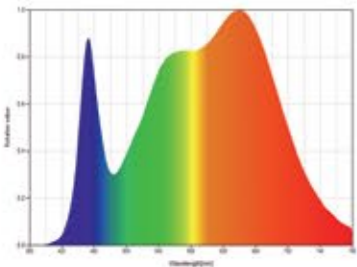




مشخصات فنی	
Input Voltage	AC90-240V/DC12-24V
Power Consumption	80W
Environment Temperature	-20°C - 40°C
Lamp	LED
Color Temperature	5600k / 3200k
Color Rendering Index(CRI):	Ra ≥ 95
Control	On-Board Controller, 5-Pin DMX
Dimming range	0 to 100 % continuous
Cooling system	Passive (no fan)
Fucous Range (Intensity Range)	55-5° (1:20)
Focus Control	One complete turn on focus ring
Mounting	5/8" (16 mm)
"Operating Position"	Any
Tilt Control	Permanent friction
Weight	5.5 kg

کیت LCL-800P دارای یک عدد سافت باکس می باشد . کیت کامل قابل عرضه ، شامل سه عدد پرژکتور با پایه، لوازم جانبی و یک محفظه محکم چرخ دار با دسته کشویی است.



LCL-800P

طراحی LCL-800P به گونه ای است که این محصول را برای استفاده در فضاهای داخلی و خارجی با قدرت انتشار نور نقطه ای فوق العاده آماده ساخته است.
 - LED به عنوان یک تکنولوژی نورپردازی جدید جهت حفظ محیط زیست به طور گسترده در جهان مورد استفاده قرار گرفته شده است.
 - استفاده از این تکنولوژی به دلیل مصرف انرژی پایین، روشنایی زیاد، CRI بالا و مزایای هزینه نگهداری کم نسبت به تکنولوژی تنگستن مورد توجه محیط های تصویربرداری و فیلم برداری قرار گرفته شده است.
 - پروژکتور LCL-800P بهترین انتخاب برای برنامه خبری و یا مصاحبه زنده می باشد.

ویژگی های اصلی:

- استفاده از تغذیه AC و DC
- قابل استفاده در محیط های تصویربرداری داخلی و خارجی
- کیفیت عالی نور خروجی
- انعطاف پذیر و راحت در عملکرد
- قابلیت تنظیم چند جهته
- عملکرد سریع و آزادانه کاربر
- استفاده از باتری های رایج دوربین برای تغذیه پروژکتور
- قابلیت استفاده از باتری های ۱۲V و ۲۴V خودرو

