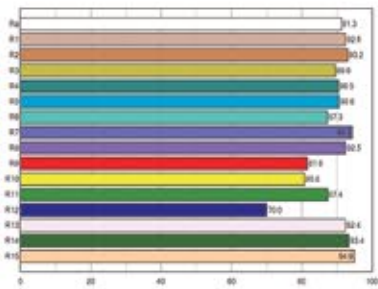




نسخه استودیویی دارای یک دسته U شکل به همراه یک بالاست متصل شده به آن می باشد.



مشخصات فنی	
Input Voltage	AC90-240V/DC12-24V
Power Consumption	50W
Environment Temperature	-20°C - 40°C
Lamp	LED
Color Temperature	5600k / 3200k
Color Rendering Index(CRI):	Ra ≥ 95
TLCI	
Control	On-Board Controller, 5-Pin DMX In and Through
Dimming range	0 to 100 % continuous
Cooling system	Passive (no fan)
Fucous Range (Intensity Range )	55-5° (1.20)
Focus Control	One complete turn on focus ring
Mounting	5/8" (16 mm)
"Operating Position"	Any
Tilt Control	Permanent friction
Weight	3.8 kg



## LCL-500S

طراحی LCL-500S به گونه ای است که این محصول را برای استفاده در فضاهای داخلی و خارجی با قدرت انتشار نور نقطه ای فوق العاده آماده ساخته است LED. به عنوان یک تکنولوژی نورپردازی جدید در راستای حفظ محیط زیست به طور گسترده در جهان مورد استفاده قرار گرفته شده است. استفاده از این تکنولوژی به دلیل مصرف انرژی پایین، روشنایی زیاد، CRI بالا و مزایای هزینه نگهداری کم نسبت به تکنولوژی تنگستن مورد توجه محیط های تصویربرداری و فیلم برداری قرار گرفته شده است. پروژکتور S LCL-500 بهترین انتخاب برای برنامه خبری و یا مصاحبه زنده می باشد.

LCL-500S همراه تغذیه با قابلیت تغییر شدت نور از طریق DMX امکان استفاده در محیط های استودیویی را فراهم نموده است.

ویژگی های اصلی:

- استفاده از تغذیه AC و DC
- قابل استفاده در محیط های تصویربرداری داخلی و خارجی
- کیفیت عالی نور خروجی
- انعطاف پذیر و راحت در عملکرد
- قابلیت تنظیم چند جهته
- عملکرد سریع و آزدانه کاربر
- استفاده از باتری های رایج دوربین برای تغذیه پروژکتور

