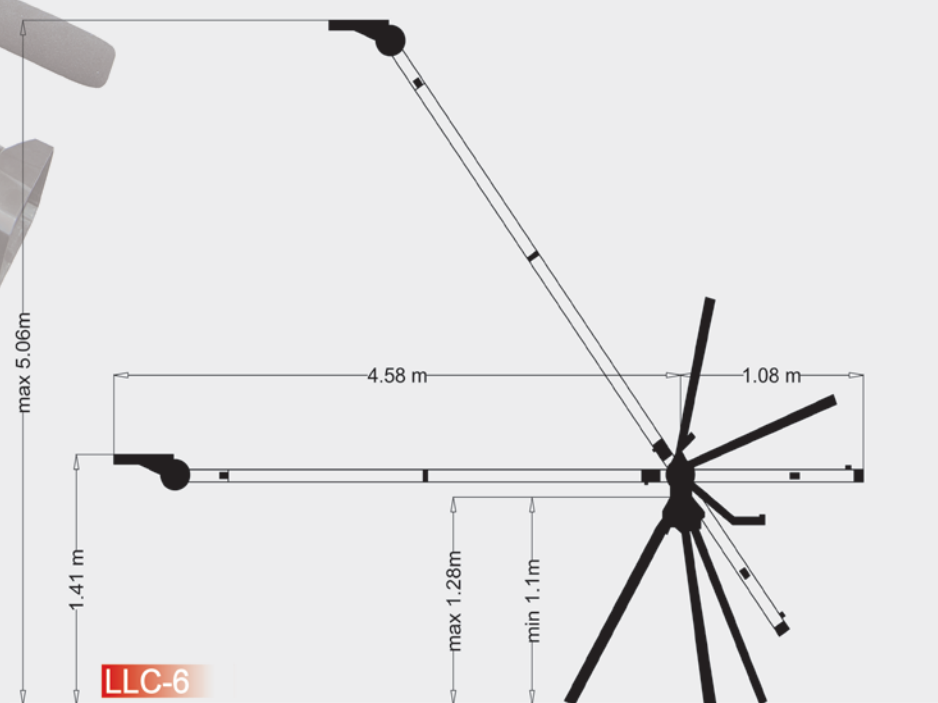




B-LRH



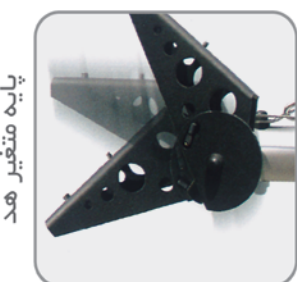
LLC-9



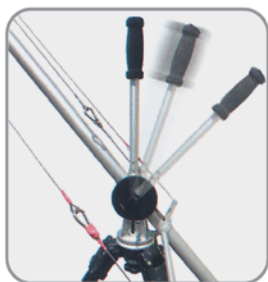
LLC-6

مشخصات فنی

| مدل   | حداکثر وزن قابل تحمل | طول بازوی جلو | طول بازوی عقب | طول کامل بازو | وزن کرین |
|-------|----------------------|---------------|---------------|---------------|----------|
| LLC-9 | 10 Kg                | 7.18 m        | 1.08 m        | 8.26 m        | 18.6 kg  |
| LLC-6 | 13 Kg                | 4.58 m        | 1.08 m        | 5.66 m        | 15 kg    |



پایه متغیر هد



اهرم متغیر هد

مدل: LLC-6-9

کرین LLC-6 با طول ۶ متر مناسب محیط های پرودکست با دوربین های با وزن حداکثر ۱۳ کیلوگرم و کرین LLC-9 با طول ۹ متر برای دوربین های DV و HDV تا وزن ۱۰ کیلوگرم می باشند. کرین LLC-6-9 را می توان در مدت ده دقیقه آماده کار نمود. با اهرم های انتهایی می توان زاویه هد را تنظیم و در صورت استفاده از ریموت هد می بایست هد کرین را به وسیله یک پین بصورت افقی ثابت نمود. با استفاده از هد ریموت B-LRH انواع دوربین DV و HDV را می-توان بر روی کرین سوار نمود.



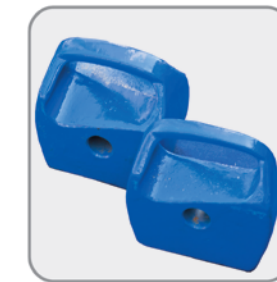
شهرک سینمایی



B-LRH



باکس کنترل



وزنه های تعادل



سه پایه